



АДМИНИСТРАЦИЯ
КУЛТАЕВСКОГО СЕЛЬСКОГО ПОСЕЛЕНИЯ

ПОСТАНОВЛЕНИЕ

01.04.2015

№ 115

О внесении изменений в постановление администрации Култаевского сельского поселения от 27.03.2014 № 37 «Об утверждении схемы размещения нестационарных торговых объектов»

На основании Федерального Закона от 06.10.2003 № 131-ФЗ «Об общих принципах организации местного самоуправления в Российской Федерации», статьи 10 Федерального закона от 28.12.2009 № 381-ФЗ «Об основах государственного регулирования торговой деятельности в Российской Федерации», Постановления Правительства Пермского края от 11.08.2010 № 483-п «Об утверждении Порядка разработки и утверждения схемы размещения нестационарных торговых объектов», Устава муниципального образования «Култаевское сельское поселение»

ПОСТАНОВЛЯЮ:

1. Внести изменения в постановление администрации Култаевского сельского поселения от 27.03.2014 № 37 «Об утверждении схемы размещения нестационарных торговых объектов»:

1.1. текстовую часть дополнить пунктами 39-43 согласно приложению 1;

1.2. графическую часть дополнить приложениями 23-27;

1.3. исключить из текстовой части позиции 1, 2;

1.4. исключить из приложения 2 к постановлению позиции 1, 2.

2. Постановление вступает в силу со дня опубликования (обнародования) в соответствии с Уставом муниципального образования «Култаевское сельское поселение».

3. Контроль исполнения решения оставляю за собой.

Глава Култаевского
сельского поселения



С.К. Морозов

СХЕМА
размещения (возможного размещения) нестационарных торговых объектов
на территории Култаевского сельского поселения

Учётный номер нестационарного торгового объекта	Адресные ориентиры нестационарного торгового объекта/территориальная зона/район	Вид нестационарного торгового объекта	Вид торговли	Специализация	Площадь нестационарного торгового объекта (кв.м.)	Площадь земельного участка (кв.м.)	Собственник земельного участка, на котором расположен нестационарный торговый объект	Приложение
<i>1</i>	<i>2</i>	<i>3</i>	<i>4</i>	<i>5</i>	<i>6</i>	<i>7</i>	<i>8</i>	<i>9</i>
39	Пермский край, Пермский район, с. Култаево, ул. Южная возможное место размещения нестационарного торгового объекта	Торговый павильон	Розничная торговля	Продовольственные и непродовольственные товары	60	400	Земельный участок, государственная собственность на который не разграничена	№ 23
40	Пермский край, Пермский район, с. Култаево, ул. Романа Кашина возможное место размещения нестационарного торгового объекта	Павильон	Розничная торговля	Услуги населению и непродовольственные товары	20	100	Земельный участок, государственная собственность на который не разграничена	№ 24

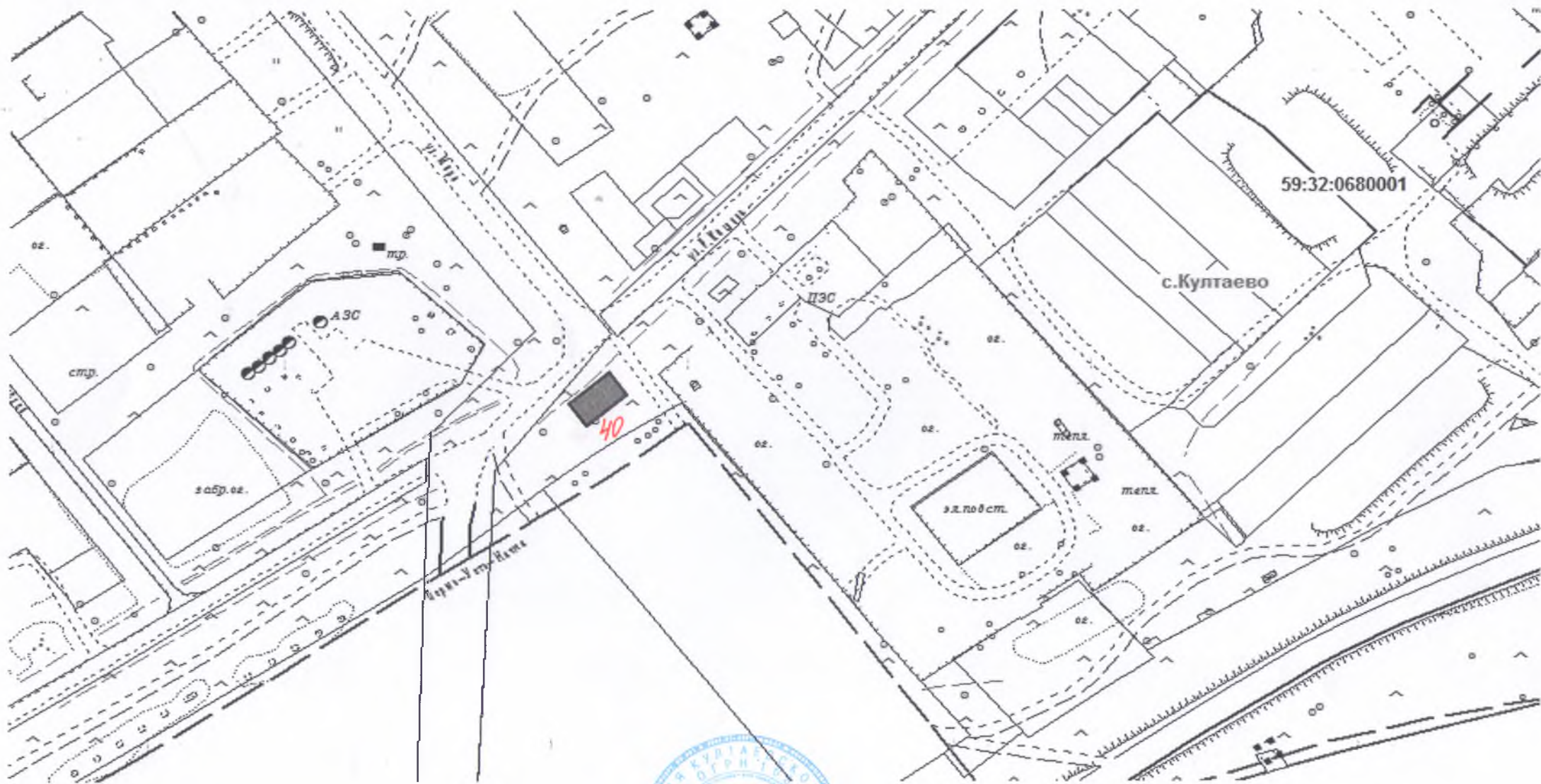
41	Пермский край, Пермский район, д. Кичаново возможное место размещения нестационарного торгового объекта	Торговый павильон	Розничная торговля	Непродовольстве нные товары	20	100	Земельный участок, государственная собственность на который не разграничена	№ 25
42	Пермский край, Пермский район, д. Шилово, ул. Тракторная возможное место размещения нестационарного торгового объекта	Торговый павильон	Розничная торговля	Продоволь ственные и непродовольствен ные товары	30	100	Земельный участок, государственная собственность на который не разграничена	№ 26
43	Пермский край, Пермский район, д. Болгары, ул. Мира возможное место размещения нестационарного торгового объекта	Торговый павильон	Розничная торговля	Продоволь ственные и непродовольствен ные товары	80	100	Земельный участок, государственная собственность на который не разграничена	№ 27

СХЕМА

размещения нестационарного торгового объекта, находящегося на территории
муниципального образования "Култаевское сельское поселение"

Приложение 24
к постановлению администрации
Култаевского сельского поселения
от 01.04.2015 № 115

с. Култаево, ул. Романа Кашина



40 - учетный номер нестационарного торгового объекта

СОГЛАСОВАНО

Глава Култаевского сельского поселения

С.К. Морозов



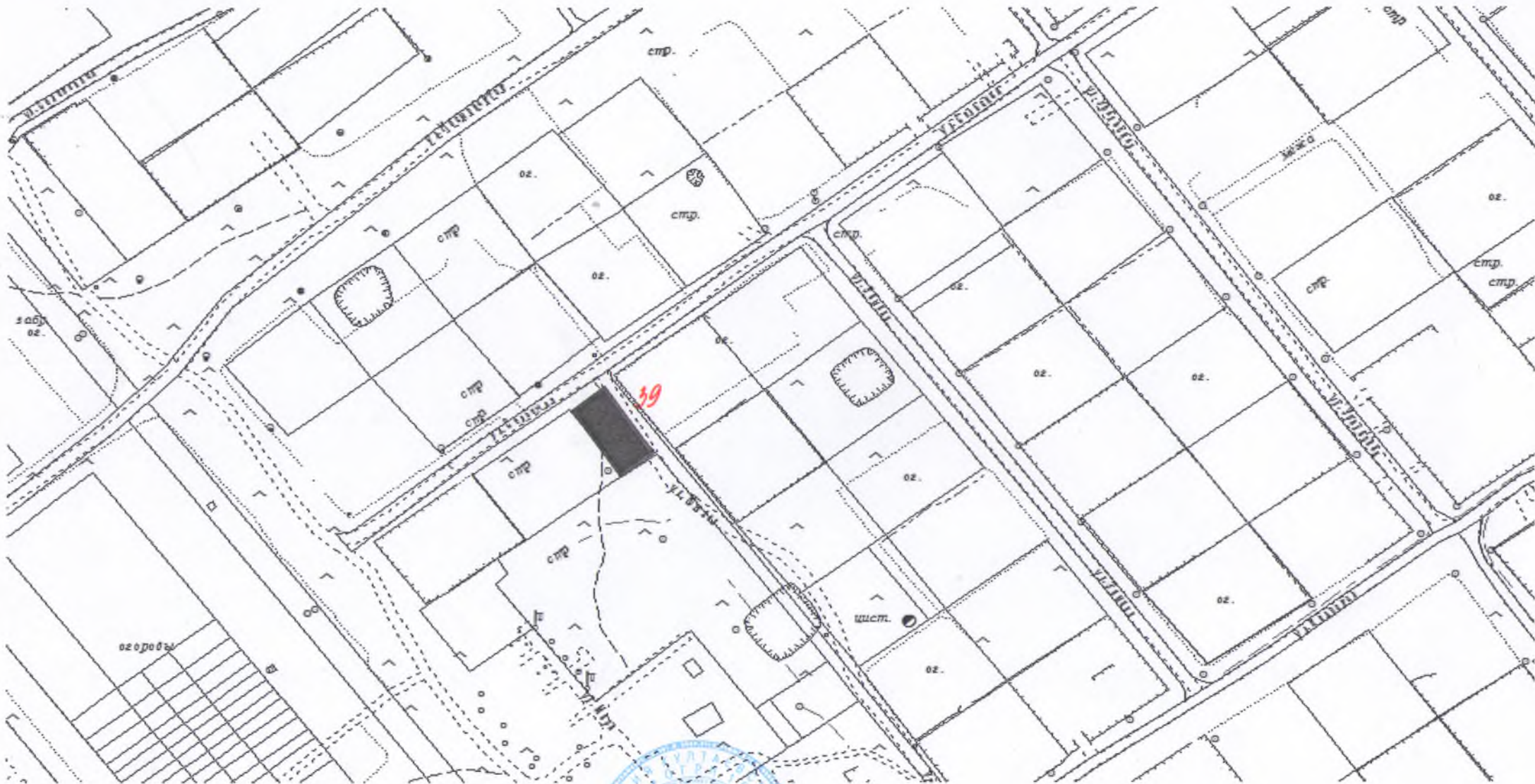
М 1:2000

СХЕМА

размещения нестационарного торгового объекта, находящегося на территории
муниципального образования "Култаевское сельское поселение"

Приложение 23
к постановлению администрации
Култаевского сельского поселения
от 01.04.2015 № 115

с. Култаево, ул. Южная



39 - учетный номер нестационарного торгового объекта

СОГЛАСОВАНО
Глава Култаевского сельского поселения
С.К. Морозов



М 1:2000

СХЕМА

размещения нестационарного торгового объекта, находящегося на территории
муниципального образования "Култаевское сельское поселение"

Приложение 25
к постановлению администрации
Култаевского сельского поселения
от 01.04.2015 № 115

д. Кичаново



41 - учетный номер нестационарного торгового объекта

СОГЛАСОВАНО

Глава Култаевского сельского поселения

С.К. Морозов



М 1:2000

СХЕМА

размещения нестационарного торгового объекта, находящегося на территории
муниципального образования "Култаевское сельское поселение"

Приложение 26
к постановлению администрации
Култаевского сельского поселения
от 01.04.2015 № 115

д. Шилово, ул. Тракторная



42 - учетный номер нестационарного торгового объекта

СОГЛАСОВАНО

Глава Култаевского сельского поселения

С.К. Морозов



СХЕМА

размещения нестационарного торгового объекта, находящегося на территории
муниципального образования "Култаевское сельское поселение"

Приложение 27
к постановлению администрации
Култаевского сельского поселения
от 01.04.2015 № 115

д. Болгары, ул. Мира



43 - учетный номер нестационарного торгового объекта

СОГЛАСОВАНО

Глава Култаевского сельского поселения

С.К. Морозов



М 1:2000